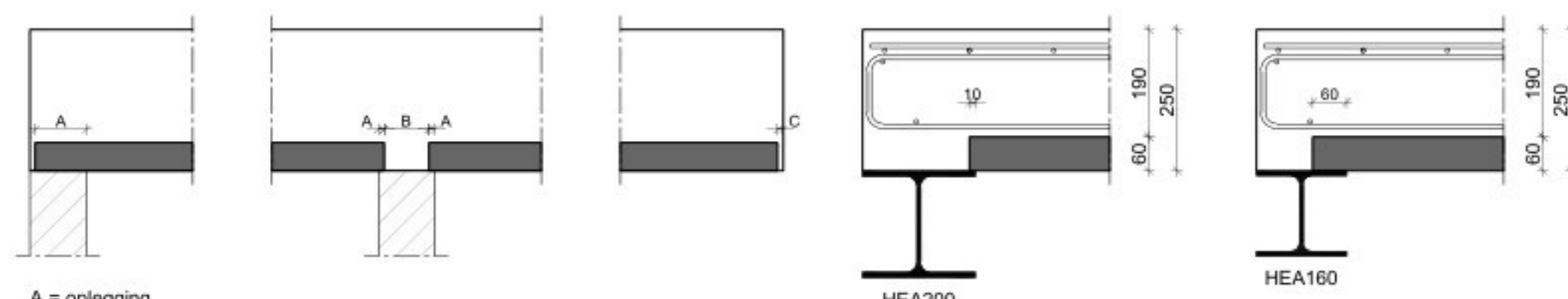


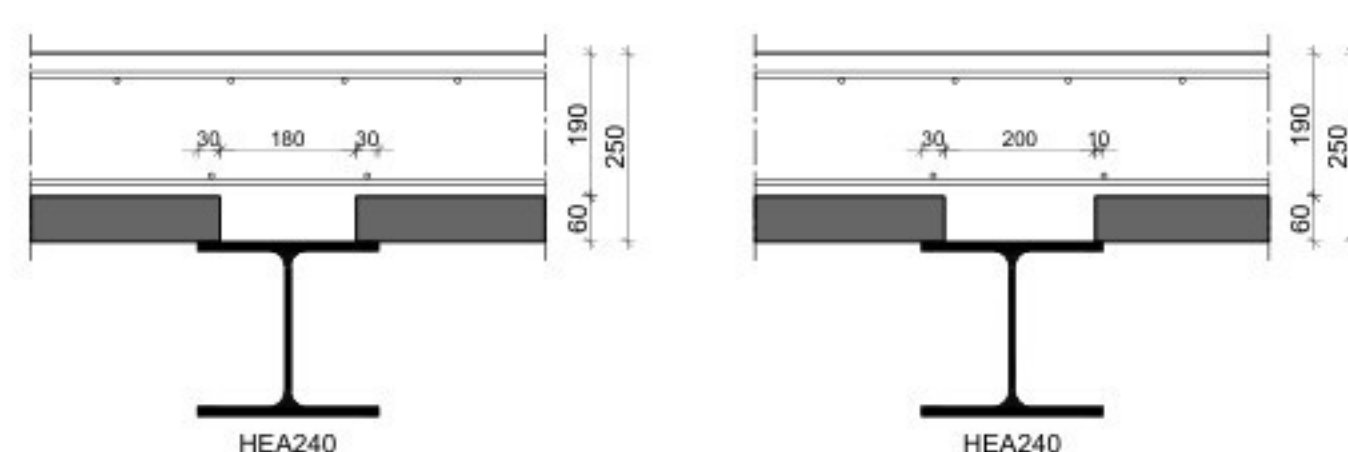
Liftdak

## PRINCIPE DETAILS



A = oplegging  
B = 80mm speling tussen kopse kanten  
C = speling  
voor maten A, B en C zie plattegrond

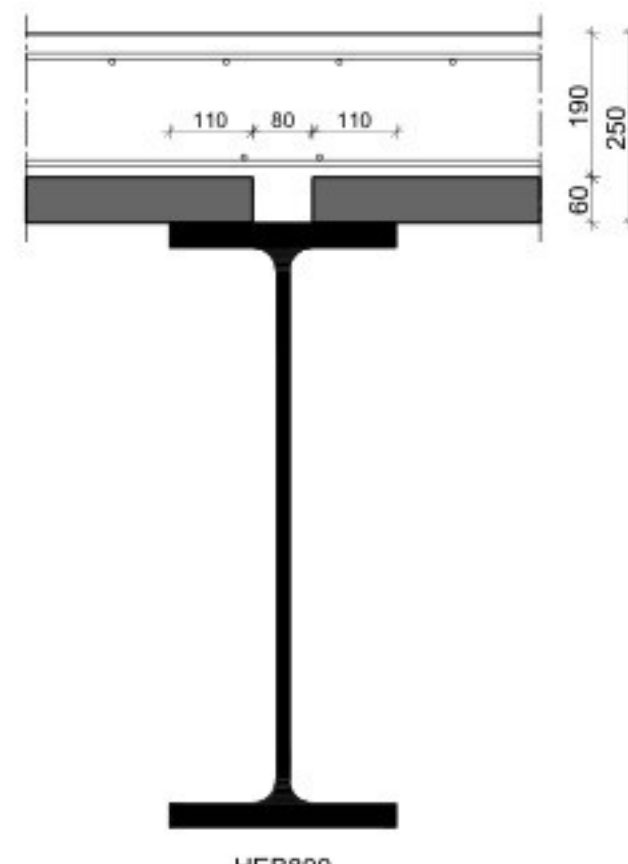
### DETAIL 1



### DETAIL 7.2

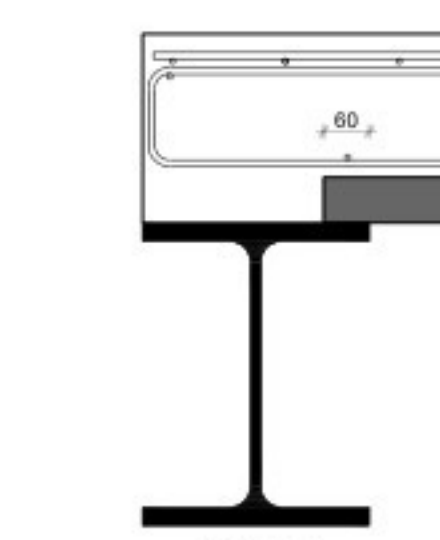
### DETAIL 7.3

### DETAIL 2



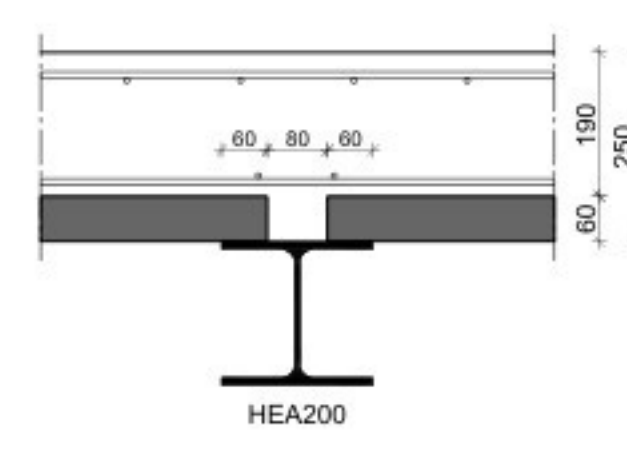
DETAIL 8

### DETAIL 3



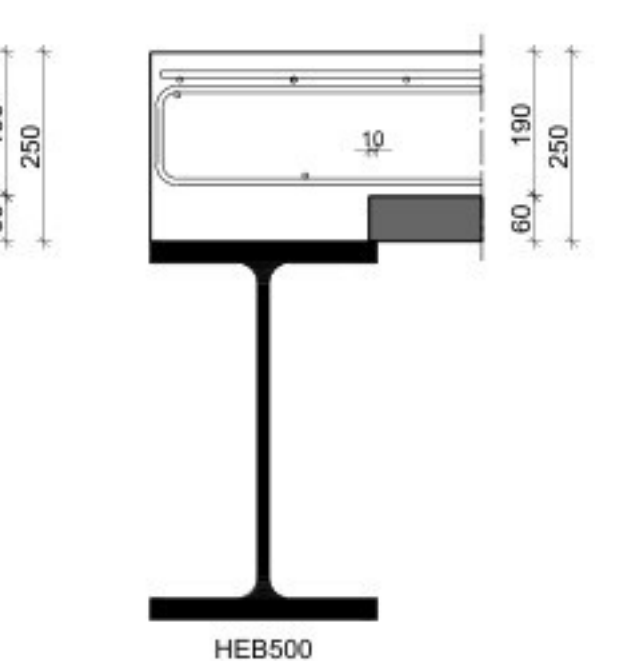
DETAIL 9

#### DETAIL 4



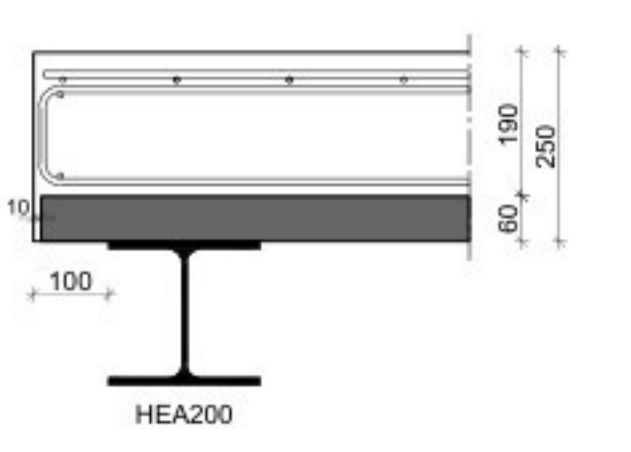
DETAIL 10

## DETAIL 5



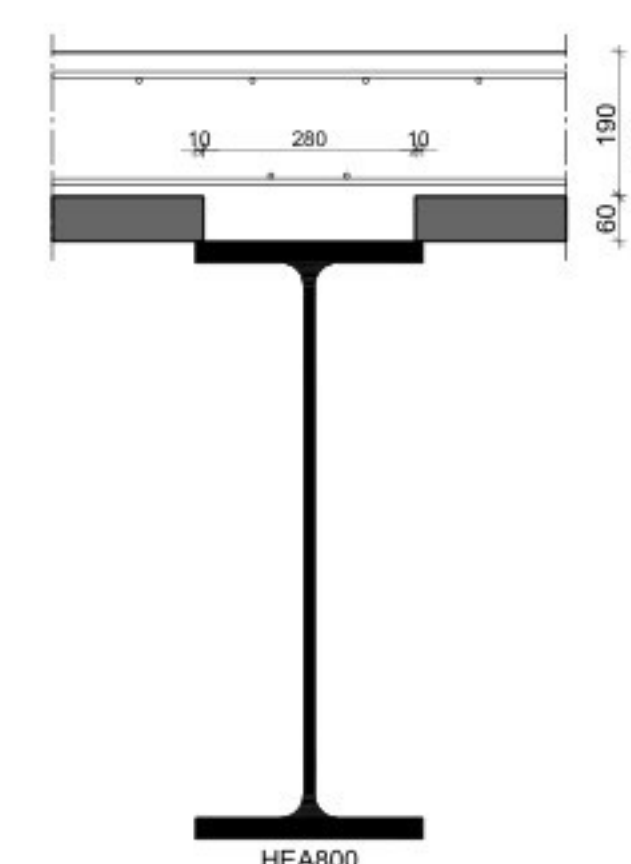
DETAIL 11

## DETAIL 6

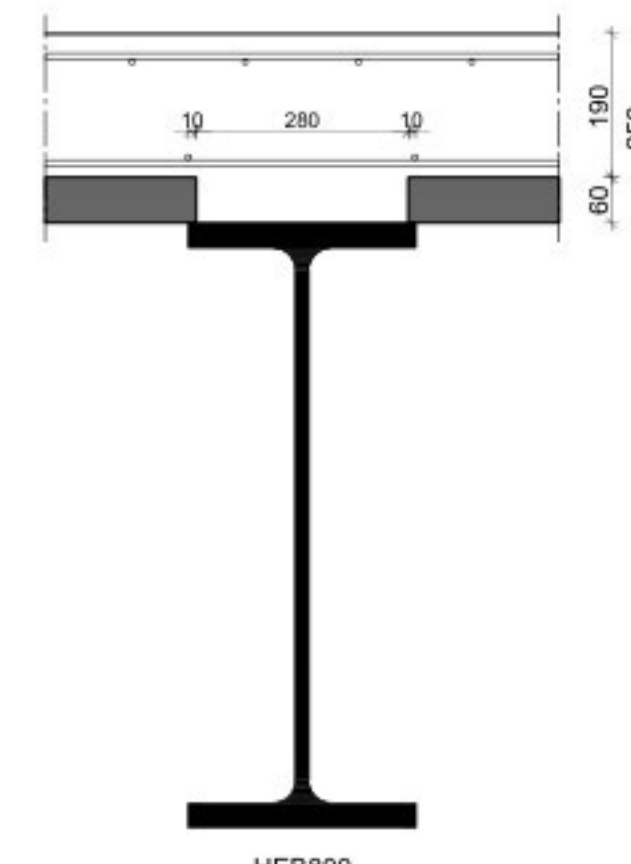


DETAIL 12

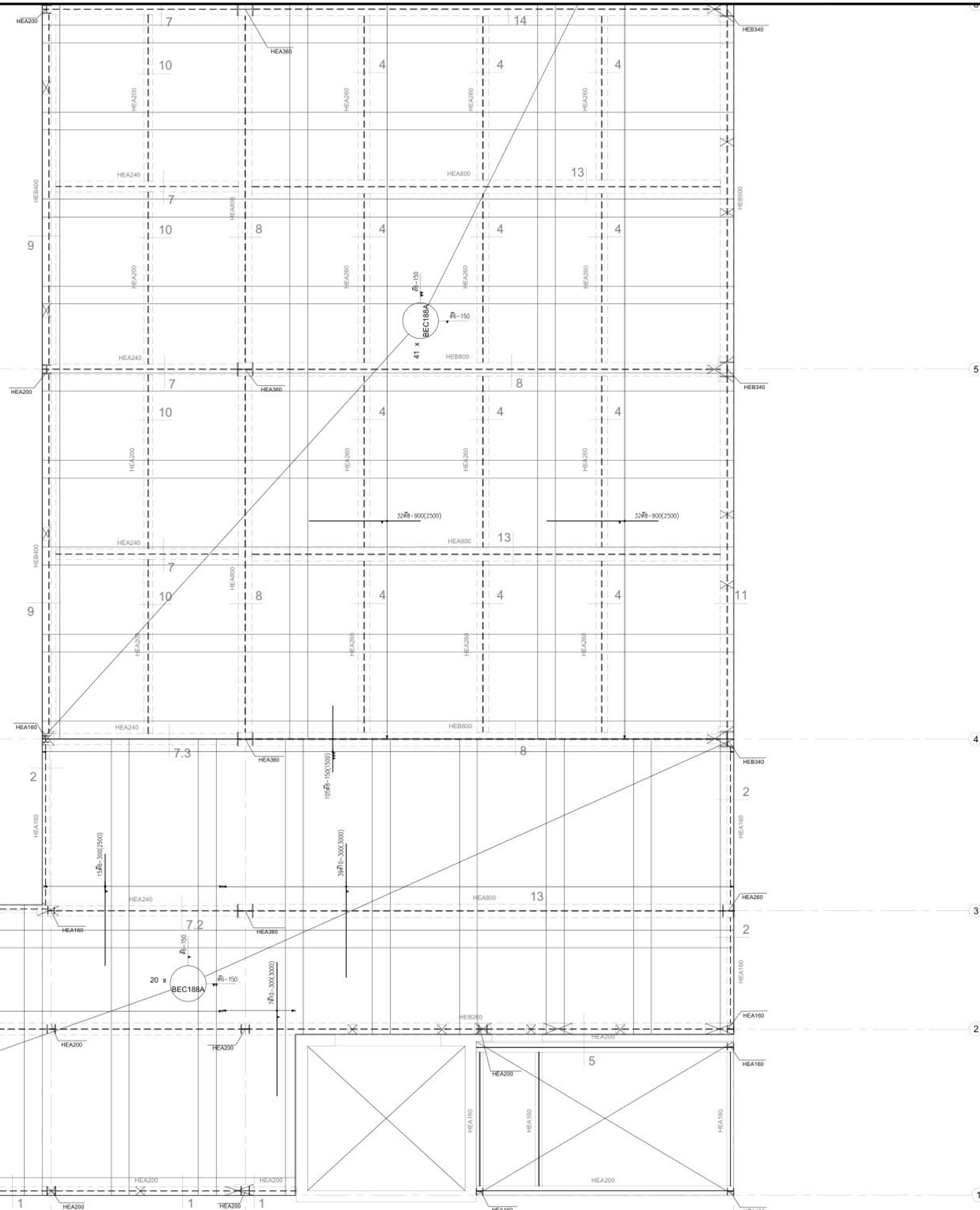
## DETAIL 7



DETAIL 13



DETAIL 14

[illegible]

**Algemeen geldt: Wapening welke wordt geknipt t.p.v. een sparring dient weer te worden bijgelegd naast de sparring**

Dit geldt algemeen voor hoofd- en verdeelwapering als er niets is aangegeven t.p.v. sparings  
 (bv= 70x diameter staal + afstand b2/2)

**HW**  
 raveling HW

**VW**  
 raveling VW

$s_1$   
 $s_2$   
 max

minste waarde onder twee

Waarde (mm) weggelaste wapening t.p.v. sparring weer  
 bijleggen naast sparring. Houdt rekening met  
 verankeringslengte van deze bijgelegten vanaf de sparring.  
 Minimale lengte bijgelegten is de lengte van de geknikte  
 staven en bij de vervanging van de geknikte staven van het  
 net minimaal  $\frac{1}{3} l_{wd} + 70 \times \text{staaf}$ .

**A**

als geen overlappings meer wordt gemaakt met een volgend net dan t.p.v. de stekken extra staven aanbrengen (A en B).

Deze bijgelasten worden niet gekend en dienen dezelfde diameters en h.o.h.-afstand als de netstaven te hebben

Rechts	arb. Bst.	overlappings	overlappingsopening	stekelengte	overlappingslengte netto
BEC-180A	2300/890	F 2-100	F 2-100	250	200
BEC-180B	2400/900	F 2-100	F 2-100	250	200
BEC-135A	2550/4250	F 8-150	F 8-150	675	550
BEC-135B	2600/4300	F 8-150	F 8-150	675	550
BEC-225A	2400/6000	F 10-150	F 10-150	725	600
BEC-225B	2400/6000	F 10-150	F 10-150	725	600
BEC-785A	2400/8800	F 10-100	F 10-100	775	700

**B**

overlappingslengte

stekelengte

25

10

stekelengte



projectomschrijving:  
**DOC Kaaspakhuis te Hoogeveen**

onderdeel:  
Breedplaatvloer, nivo 2 + Dak

losadres:  
- Hoogetveen

Bovenwapening  
as 1 t/m 5

verkooporganisatie: **Beston Prefab B.V.**      nr. verkooporg.: **369706**      aannemer / bouwmaterialenhandel:

tekenaar:  constructeur:  gecontroleerd: RTI status: **DEFINITIEF**

datum:  
09-10-2025  
Revisie:

B: -  
C: -  
D: -

formaat: **A0** Deze tekening blijft het uitsluitend eigendom van Timmers engineering & consultancy B.V. Auteursrechten voorbehouden